

TAGUNGSPAUSCHALEN



AB 10 PERSONEN

STANDARD AB 54 € PRO PERSON / TAG

- Tagungsraum inklusive Setup
- Standard-Technik: Flipchart, Beamer, (2.200 ANSI Lumen), Pinn- und Leinwand, Moderatorenkoffer, W-LAN
- vormittags und nachmittags: Kaffee, Tee und Feingebäck
- Lunchimbiss inkl. 1 Softgetränk
- 1 Flasche Mineralwasser p. P. im Tagungsraum

CLASSIC AB 68 € PRO PERSON / TAG

- Tagungsraum inklusive Setup
- Standard-Technik: Flipchart, Beamer, (2.200 ANSI Lumen), Pinn- und Leinwand, Moderatorenkoffer, W-LAN
- vormittags und nachmittags: Auswahl aus unserer Kaffeepausenvielfalt
- Lunchbuffet oder -menü (2-Gänge) inkl. 1 Softgetränk (0,2 l)
- „Mineralwasser satt“ im Tagungsraum

COMFORT AB 79 € PRO PERSON / TAG

- Tagungsraum inklusive Setup
- Standard-Technik: Flipchart, Beamer, (2.200 ANSI Lumen), Pinn- und Leinwand, Moderatorenkoffer, W-LAN
- vormittags und nachmittags: Auswahl aus unserer Kaffeepausenvielfalt
- Lunchbuffet oder -menü (3-Gänge) inkl. 2 Softgetränke (0,2 l) und einer Kaffeespezialität
- „Tagungsgetränke satt“ im Tagungsraum

GASTRONOMIE

- vielfältiges Frühstücks- und Abendbuffet
- AZado Steakrestaurant
- Lobby Bar und Sky TV, Stollenbar
- Berghütte „Pistenblick“ direkt am Hotel mit großer Panorama-Sonnenterrasse, auch exklusiv mietbar
- Sommerterrasse am Hotel mit Barbecue



TEAMERLEBNISSE

Um Ihnen unvergessliche Teamerlebnisse zu bereiten, Sie emotional in den Bann zu ziehen, spürbar und nachhaltig Erinnerungen zu schaffen, geben wir alles! Wie wäre es z. B. mit einer Team- oder Cooking Challenge?

BUCHUNG UNTER

AHORN Hotel Am Fichtelberg Betriebs GmbH · Karlsbader Straße 40
09484 Kurort Oberwiesenthal · T: 037348 17181 · verkauf.fichtelberg@ahorn-hotels.de

AHORN HOTEL AM FICHELBERG



Tagen IN OBERWIESENTHAL

TAGUNGRÄUME

- 10 Konferenz-, Veranstaltungs- und Gruppenräume
- maximale Kapazität im größten Raum: 220 Personen
- All-in-one Konferenzsystem: Monitor, Kamera, Audio inklusive (maximal 20 Personen im Tagungsraum und online zuschaltbar bis zu 100 Personen)
- moderne Konferenztechnik

LAGE

- Autobahnauffahrt A 72 ca. 40 km (Chemnitz) entfernt
- Panoramalage am Südhang des Fichtelbergs (1.215 m)

HOTEL

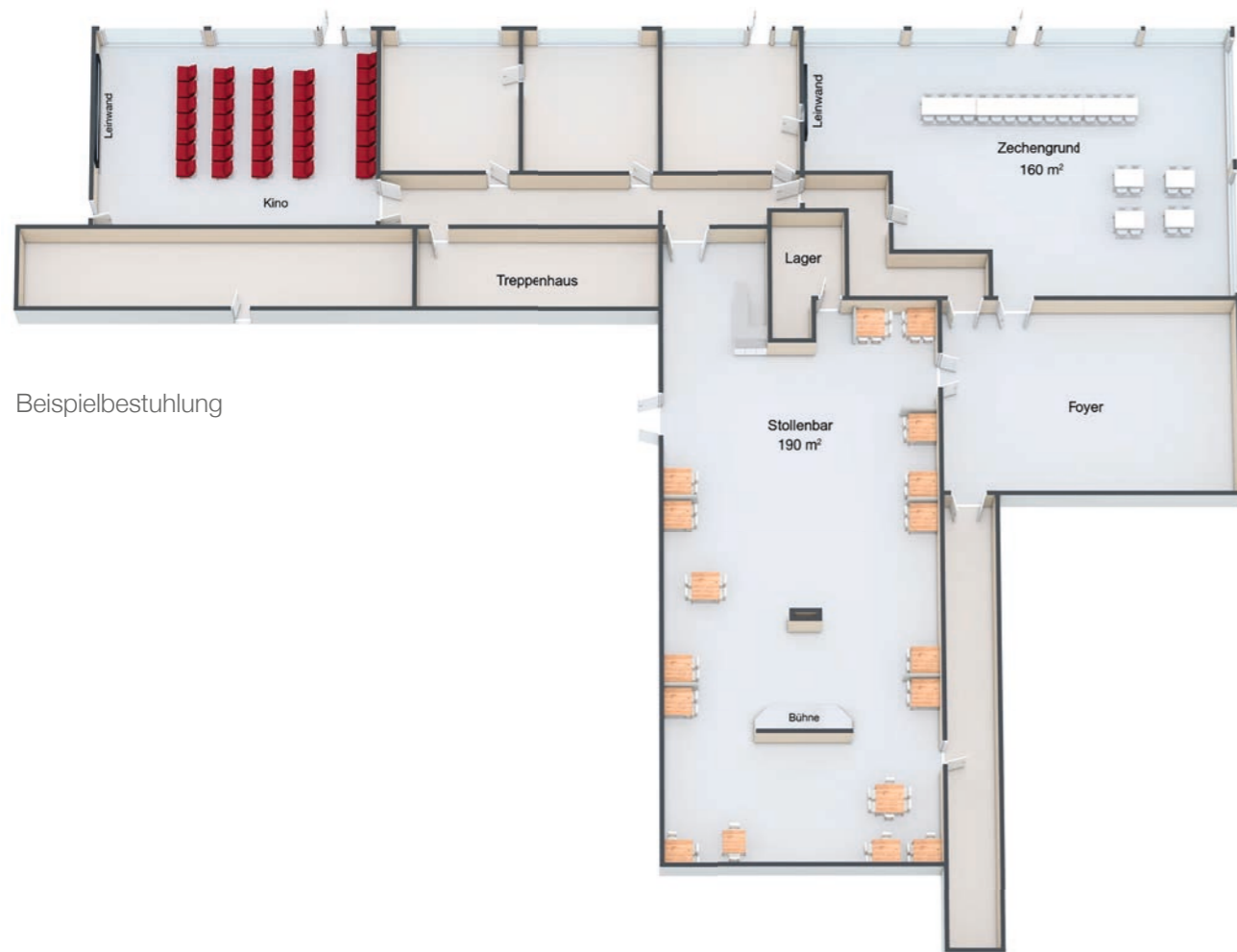
- 388 Zimmer in verschiedenen Kategorien
- weitläufiges Außengelände
- Innen-Pool, Sauna, Fitness
- Kino, Wii-Lounge, Tischtennis, Billard
- Minigolfanlage, Fußballfeld, Volleyball, Bogenschießen, Kegelbahn außen und Eisstockbahn ganzjährig
- Rahmenprogramme und Teamerlebnisse mit hauseigenem Active Team
- ausreichend Parkmöglichkeiten
- E-Ladestation



RAUMÜBERSICHT

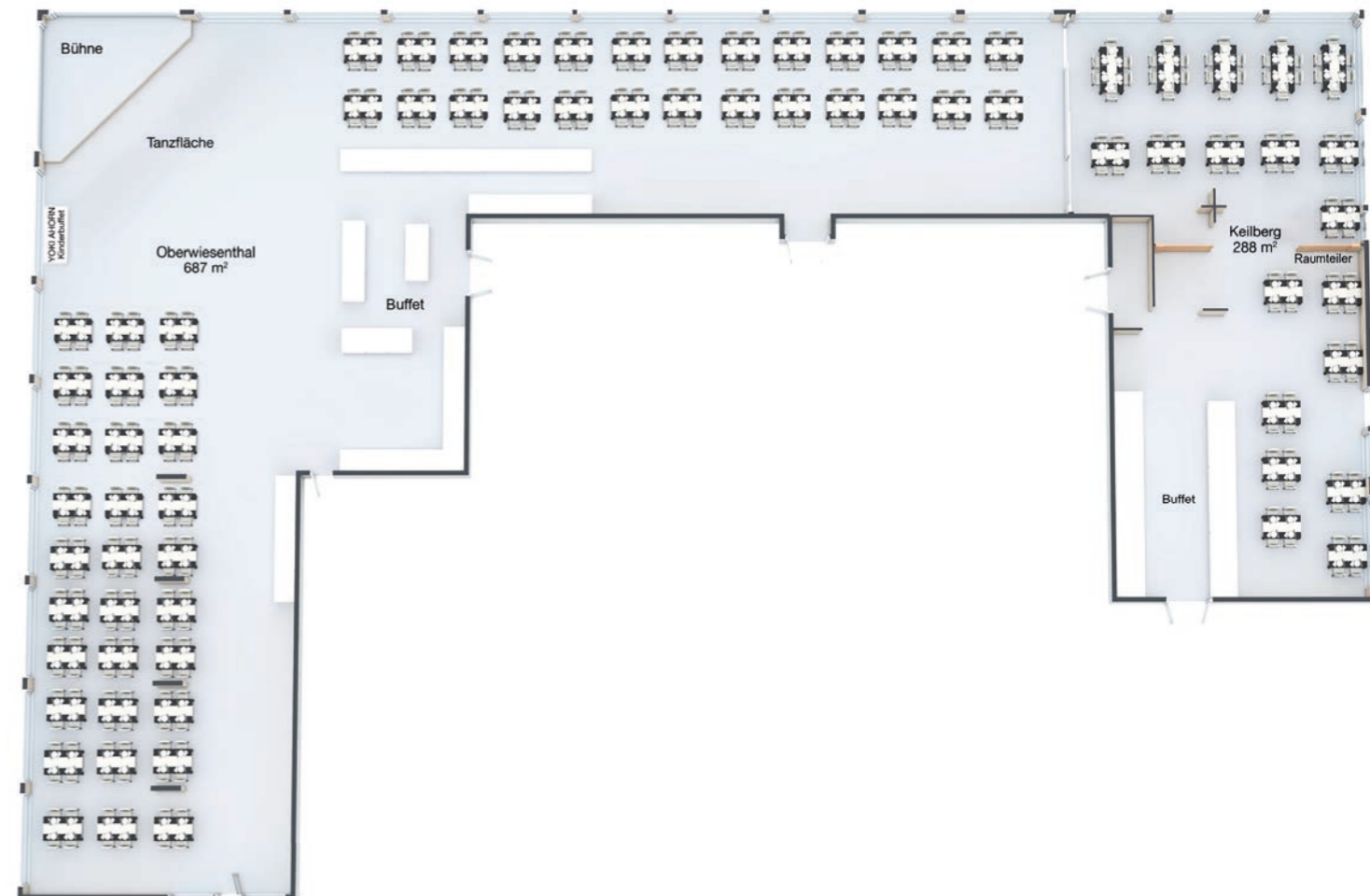
Raum	Größe in m ²	U-Tafel	Block	Parlamentarisch	Stuhlreihen	Bankett	Empfang	Länge/Breite in m	Raumhöhe in m	Tür in m
Keilberg	288	45	45	180	220	160	250	12.00 / 24.00	3,55	1.76 x 2.10
Zechengrund	160	40	45	100	120	120	200	18.00 / 12.00	2,95	1.78 x 2.10
Stollenbar	190	-	-	-	-	100	150	23.70 / 11.50	2,95	1.78 x 2.10
Kino	104	-	-	-	48	-	-	12.10 / 8.75	3,00	1.78 x 2.10
Konferenzraum 2.-7. Etage	43	16	18	16	25	-	-	7.20 / 5.70	2,30	0.86 x 2.00

UNTERGESCHOSS



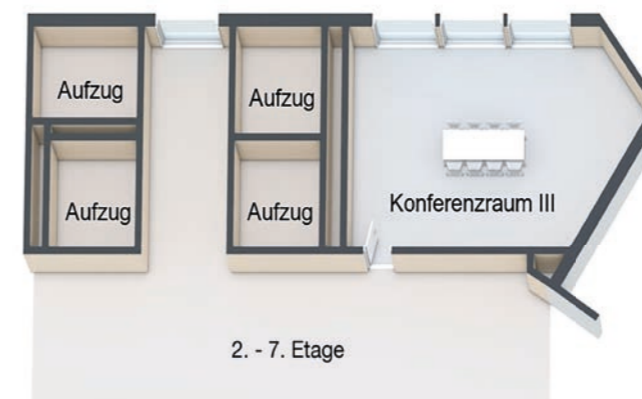
Beispielbestuhlung

ERDGESCHOSS



Beispielbestuhlung

2.-7. ETAGE



Beispielbestuhlung

WIR BRINGEN IHRE VERANSTALTUNG ZUM ERFOLG

Alles aus einer Hand – von der Anfrage bis zum Abschlussgespräch. Wir freuen uns auf Sie!